

SANDBOX

rotaļu un ainavu arhitektūras konference

7 ~ 8
OKTOBRIS

FIXMAN ŠOGAD – 18

Ir brīži, kad jāapstājas un jāsvin,
un šis ir viens no tiem.

Un kas gan būtu piemērotāks veids, kā svinēt, ja ne ar **konferenci**, kurā pulcējam labākos pasaules prātus un drosmīgākās idejas, un ar balli, kurā iedvesma pārtop svinībās un atklājam cilvēcīgo pusi.

Un, lai šīs sajūtas nepazūd līdz ar vakaru, otrajā dienā dosimies kopīgā pilsētas piedzīvojumā. Tas būs brīdis turpināt sarunas un draudzības ārpus konferenču zāles.



Šoruden, 7. un 8. oktobrī, Rīgā notiks pirmā rotaļu un ainavu arhitektūras profesionālās pilnveides konference Baltijā – “SANDBOX”.

Konferences laikā tiks aplūkota publiskā ārtelpa plašākā nozīmē, ne tikai kā rotaļu vai sporta zona, bet arī kā sabiedrības līdzdalības un vienlīdzības instruments, cilvēkcentrēta dizaina telpa, klimata ilgtspējas risinājumu nesējs un ikdienas labsajūtas pamats.

Pasākumā uzstāsies vienpadsmit starptautiski atzīti lektori no Somijas, Dānijas, Nīderlandes un citām Eiropas valstīm, kā arī Baltijas arhitektūras un pilsētvides profesionāļi. Paneļdiskusijās tiek plānots iesaistīt ekspertus no Baltijas un Skandināvijas reģiona, kas sniegs daudzveidīgu skatījumu uz publiskās telpas kvalitātes kritērijiem.

KAM:

ARHITEKTIEM, PAŠVALDĪBU SPECIĀLISTIEM
UN PILSĒTVIDES VEIDOTĀJIEM

KĀPĒC?

Daļība konferencē sniegs praktiski pielietojamas zināšanas, ko iespējams integrēt ikdienas darbā – no pilsētplānošanas līdz konkrētu objektu realizācijai.

MĒRĶIS:

Veicināt arhitektu un pilsētvides speciālistu profesionālo kompetenču attīstību, nodrošinot starptautisku pieredzes apmaiņu par sabiedrības vajadzībām atbilstošu, drošu un pieejamu ārtelpu projektēšanu.

Konference akcentē ilgtspējīgas pieejas nozīmi, risinot klimata pārmaiņu izaicinājumus, kā arī radošus risinājumus rotaļu un aktīvās atpūtas zonu izveidē publiskajā vidē.

Konference notiks
Rīgā, Jaunā Teika, “Fantadroms”.

Konferences valoda ir **angļu**.

Prezentāciju laikā tiks nodrošināta reāllaika transkripcija un mašīntulkjums, nodrošinot iespēju izvēlēties vēlamo valodu, lai ikvienam būtu vieglāk sekot līdzi.



08:30 – 09:30
REĢISTRĀCIJA, KAFIJA UN UZKODAS

09:30
SVINĪGĀ ATKLĀŠANA

09:45 – 12:15 | Pirmā sekcija
THE NEEDS OF SOCIETY

Invisible Structures
Rihards Funts (LV), Designer, Educator

Inclusive Design Perspective to City Planning
Terhi Tamminen (FI), Avaava

Invitations for Play in Public Spaces
Henriette Vamberg (DK), GEHL People

What Will It Take to Get Teenagers Moving?
Perttu Pihlaja (FI), Parkour Akademia

Our Changing Landscapes
Harrie Kerkhof (NL), Lappset Interactive

12:15 – 13:00
PUSDIENAS

13:00 – 15:00 | Otrā sekcija
WHERE SAFETY AND FUN CO-EXISTS

Play: The Good, the Bad, and the Ugly
Elger Blitz (NL), Carve Netherlands

Landmark Playgrounds: Turning Stories into Space and Experience
Mikko Partanen (FI), Lappset Group

Sustainable Cities for Everyone
Jens Linnet (DK), BOGL

15:05 – 16:05
DISKUSIJAS PANELIS

Climate-Responsive Landscapes: What ‘Sustainable’ and “Eco-Friendly” Mean in Practice?
In Focus: Materials and Surfaces

16:10 – 17:40 | Trešā sekcija
BUILT TO LAST

Where Nature is the Main Attraction: From Kindergartens to Public Parks that Feel Alive
Māris Bušs (LV), ALPS ainavu darbnīca

It Takes a Village and Its Children to Build a School in Bucha
Viktorija Blažienė (LT), 2L Architects & Engineers

Rebuilding Life with What’s Already There
Mirko Traks (EE), Kino maastikuarhitektid

18:00 – ...
NOSLĒGUMA VĀRDI UN NEFORMĀLĀ DAĻA

Svētku vakariņas
un FIXMAN
18 gadu svinības

OTRĀ DIENA

SANDBOX ROADGAMES RĪGĀ
Ekskursija un citas aktivitātes



BOGL

JENS LINNET (Dānija)
Co-founder and Creative Director

Jens un viņa komanda ir projektējuši dinamiskas, ilgtspējīgas un uz cilvēku orientētas publiskās telpas visā Skandināvijā un ārpus tās.

[Uzzināt vairāk](#)



Gehl

HENRIETTE VAMBERG (Dānija)
Partner and Managing Director
Europe, Gulf & Asia Pacific

Henriette ir vadījusi uzņēmuma slavenākos projektus kā "Thrive Zones" Londonā, "George Street" Sidnejā un "City Strategy" Ņujorkā.

[Uzzināt vairāk](#)



Carve

ELGER BLITZ (Nīderlande)
Founder and Senior designer

Ar pieredzi skeitbordā un arhitektūras inženierijā, Elger ar komandu rada telpas, kas rosina pētīt, veicina radošumu un spēlēšanas brīvību.

[Uzzināt vairāk](#)





MIRKO TRAKS (Igaunija)
Managing director and landscape architect

Mirko ar komandu pievēršas ilgtspējīgai pieejai publiskās telpas un ēku atjaunošanā, izmantojot jau esošos resursus un struktūras.

[Uzzināt vairāk](#)



VIKTORIJA BLAŽIENĒ (Lietuva)
Managing director,

Viktorijas darbs bieži koncentrējas uz neformālo izglītību un līdzdalības procesiem, nodrošinot, ka katra telpa atspoguļo tās lietotāju balsis un vajadzības.

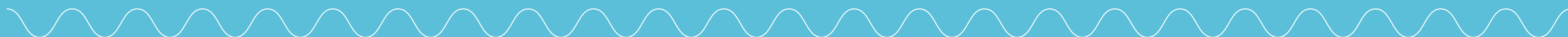
[Uzzināt vairāk](#)



MĀRIS BUŠS (Latvija)
Senior landscape architect, ALPS

Māra koncepcijas saņēmušas augstākās balvas gan nacionālos, gan starptautiskos arhitektūras konkursos. Viņa darbos vienmēr ir dabas klātbūtne, ilgtspējība un cilvēka pieredze.

[Uzzināt vairāk](#)





MIKKO PARTANEN (Somija)
Head Of Design

Mikko ir veidojis telpas, sākot no pilsētvides rotaļu skulptūrām līdz pat globāliem tematiskajiem parkiem kā LEGOLAND® New York.

[Uzzināt vairāk](#)



TERHI TAMMINEN (Somija)
Business & Development Director

Sešus gadus Tehri bija organizācijas "Design for All Europeans" valdē. Paraleli darbam Avaava, viņa šobrīd pārstāv Somiju Eiropas Komisijas četrus gadus ilgajā programmā "Accessible EU".

[Uzzināt vairāk](#)



RIHARDS FUNTS (Latvija)
Designer, curator, educator

Kopš 2008. gada Rihards vada dizaina studiju, kas apvieno mākslu, amatniecību un dizainu. Viņš sadarbojas arī ar dizaina studiju H2E un iedvesmo jaunus talantus mācot.

[Uzzināt vairāk](#)





PERTTU "THE SPIDEY" PIHLAJA (Somija)
Finnish Parkour Academy,
Parkour Akademia

Kā pirmais profesionālais parkūra sportists valstī un Parkour Akademia dibinātājs, viņš ir pārvērtis brīvo skriešanu par izglītojošu kustību.

[Uzzināt vairāk](#)



HARRIE KERKHOF (Nīderlande)
Concept Manager, Interactives

Harrie ir pazīstams ar savu radošumu un tālredzīgajām rotaļu koncepcijām, ir plaši atzīts par virzītājspēku komerciālo parku un rotaļu laukumu sektorā.

[Uzzināt vairāk](#)

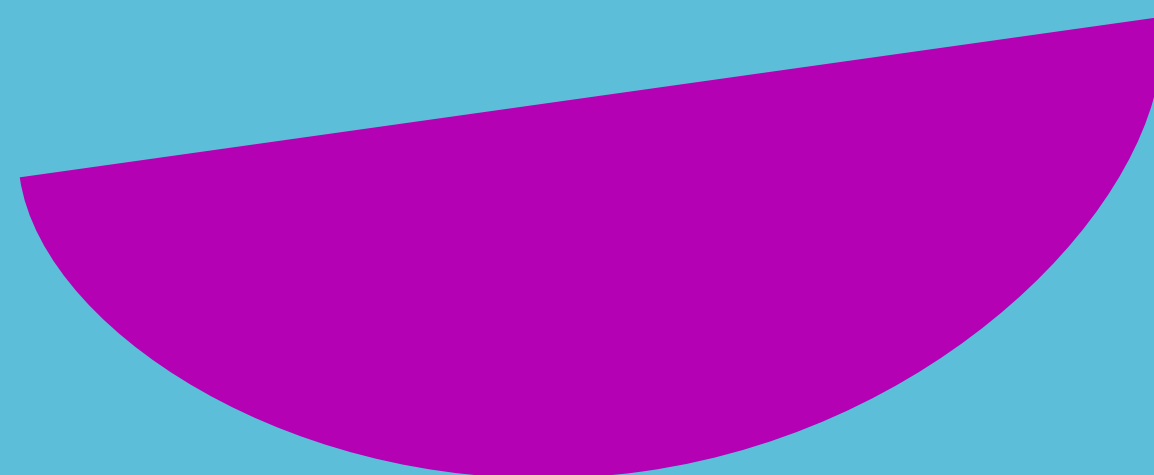




FIXMAN 18 gadi ir jubileja, kurā skatāmies atpakaļ ar pateicību un uz priekšu ar pārlicību. Mēs zinām, ka šos 18 gadus nav radījusi viena kompānija vien, bet gan visi kopā: draugi, partneri, kolēģi, klienti un ģimenes, kas tic, ka dzīves kvalitāte sākas ar vidi, kurā dzīvojam. Tie ir gadi, kuros esam mācījušies, auguši un iedvesmojušies no jums – arhitektiem, pašvaldībām, dizaineriem un draugiem, ar kuriem ejam šo ceļu plecu pie pleca.



Dienā mēs runājam par nākotnes pilsētvidi, idejām un izaicinājumiem, bet vakarā metam žaketēm mieru un ļaujamies svētkiem.



Mēs visi ik pa laikam atgriežamies smilšukastē. Tur ir vieta idejām un fantāzijai, tur sanākušie liek kopā to, kas katram ir, un pēkšņi rodas kaut kas jauns. Tā top pilsētas, laukumi, projekti un sadarbība. Smilšukaste ir vieta, kur mēs vienmēr **satiekamies, lai radītu.**

A black and white photograph of children playing on a beach. The scene is captured from a low angle, showing the children's legs and feet as they run and play in the sand. A large, semi-transparent purple shape is overlaid on the right side of the image, containing white text. The text is a quote in Latvian, and below it is the name of the author, Džordžs Bernards Šovs.

“MĒS NEPĀRSTĀJAM SPĒLĒTIES TĀPĒC,
KA KĻŪSTAM VECI; MĒS KĻŪSTAM VECI TĀPĒC,
KA PĀRSTĀJAM SPĒLĒTIES.”

DŽORDŽS BERNARDS ŠOVS

ORGANIZATORS

SIA "FIXMAN"

Viens no vadošajiem rotaļu un sporta laukumu ekspertiem un pilsētvides attīstības partneriem Baltijā ar gandrīz 20 gadu pieredzi darbā ar pašvaldībām, arhitektiem, nekustamo īpašumu attīstītājiem un izglītības iestādēm.

Vairāk informācijas un biļešu iegāde:

www.fixman.lv/konference

PARTNERI:



INFORMATĪVIE
ATBALSTĪTĀJI:



Latvijas
Ainavu arhitektu
asociācija



LIETUVOS
KRAŠTOVAIZDŽIO
ARCHITEKTŲ
SAJUNGA



EESTI ARHITEKTIDE LIIT
ESTONIAN ASSOCIATION
OF ARCHITECTS



Latvijas
Biozinātņu un
tehnoloģiju
universitāte